



Centre  
de services scolaire  
des Laurentides

Québec 

# QUI FAIT QUOI

RÉPARTITION DU PERSONNEL

2023-2024

**Créateur  
d'avenir**



## SERVICES, ÉCOLES ET CENTRES

Carte géographique	2
Direction générale	4
Service du secrétariat général et des communications	4
Service de la gestion documentaire et des archives	4
Service de la taxation scolaire	4
Service des ressources financières	5
Service de l'organisation scolaire	5
Service des technologies informatiques	6
Service des ressources humaines	7
Service des ressources éducatives	8
Service des ressources matérielles	11
Service du transport scolaire	11
Guichets uniques	12
Organigramme administratif	13
Écoles primaires	14
Écoles secondaires	19
Éducation des adultes	20
Service aux entreprises	20
Formation professionnelle	21
Calendriers scolaires	22
Numéros des écoles	26
Notes	27

## Centre de services scolaire des Laurentides

13, rue Saint-Antoine, Sainte-Agathe-des-Monts, QC, J8C 2C3

Téléphone : 819 326-0333

G.U. : Guichet unique (personne de référence)

### Direction générale

Tardif, Sébastien	Directeur générale	20010
Lamonde, Julie	Directrice générale adjointe	20100
Dubé, Audrey	Resp. de la gestion administrative (G.U.)	21230
Filiatrault, Christine	Mentor aux directions et directions adjointes	_____

### Service du secrétariat général et des communications

Piché, Louis	Secrétaire général et directeur	20050
Fournelle, Maurice, Stéphanie	Coordonnatrice	21400
Pagé Scherer, Marie-Mai	Coordonnatrice	21200
Richer, Sarah	Coordonnatrice	21200
Courtois, Sylvie	Responsable du traitement des plaintes	20110
Mercier, Lucie	Secrétaire de gestion (G.U.)	20060

### Service de la gestion documentaire et des archives

Piché, Louis	Secrétariat général et avocat	20050
Laporte, Martine	Technicienne en documentation (G.U.)	20320

### Service de la taxation scolaire

Albert, Marie-Josée	Directrice	20140
Dupuis, Julie-Ève	Coordonnatrice	20400
Lapalme, Philip	Tech. en administration	20480
Fleurant, Isabelle	Agente de bureau cl. 1	20510
Gauthier, Lydiane	Agente de bureau cl. 1	20530
Comeau, Élizabeth	Agente de bureau cl. princ. (G.U.)	20520

## Service des ressources financières

Albert, Marie-Josée	Directrice	20140
Giroux, Mélissa	Directrice adjointe	20450
Dupuis, Julie-Ève	Coordonnatrice	20400
<b>Maltais, Françoise</b>	<b>Régisseuse (G.U. directions)</b>	<b>20460</b>
Cyr, Gabrielle	Régisseuse	21270
_____	Ag. gestion financière	20440
_____	<b>Agente de bureau cl. princ. (G.U. autres)</b>	<b>20150</b>
Legault, Louise	Tech. en administration	21410
<b>Houle, Caroline</b>	<b>Agente de bureau cl. princ. (G.U. logiciels)</b>	<b>20490</b>
Lauzon, Sylvie	Agente de bureau cl. 1	21450
Lanthier, Danielle	Agente de bureau cl. 2 (réception)	20000
Gignac, Isabel	Tech. en administration	20441
_____	_____	_____
_____	_____	_____

## Service de l'organisation scolaire

Sénécal, Stéphane	Directeur	20580
<b>Ehmann, Nelly</b>	<b>Régisseuse (G.U.)</b>	<b>21170</b>
Gendron, Shanna-Lisa	Secrétariat de gestion	20680
Coutu, Josiane	Tech. organisation scolaire	30380
Lessard, Martin	Tech. organisation scolaire	40450
Prévost, Marie-Claude	Tech. organisation scolaire	50260
Proulx, Stéphanie	Tech. organisation scolaire - Primaire, EA	21640
Soucy, Stéphanie	Tech. organisation scolaire - FP, EA	21720
Garcia, Angela	Tech. organisation scolaire - FP	41040
Provost, Annick	Tech. organisation scolaire - FP, EA	41040
_____	_____	_____
_____	_____	_____
_____	_____	_____
_____	_____	_____

## Service des technologies informatiques

<b>URGENCE TIC (gestionnaire seulement)</b>		<b>88880</b>
Sénécal, Stéphane	Directeur	20580
Laporte, Jean-Philippe	Directeur adjoint	20270
<b>Potvin, Martine</b>	<b>Régisseuse (G.U.)</b>	<b>21650</b>
Gendron, Shanna-Lisa	Secrétariat de gestion	20680
Drinali, Mahmoud	Analyse	
Leclerc, Yan-Alexandre	Analyse	
Kaina , Abderrahmane	Analyse intelligence BI	
Dufort, Francis	Analyse sécurité et infonuagique	
Hilaire, Conrad	Tech. informatique cl. princ.	
Perreault, Étienne	Tech. Informatique cl. princ.	
Bastien, Sylvain	Tech. informatique	
De Martel, Mathieu	Tech. informatique	
Legault, Manon	Tech. informatique	
Davila, Raoul	Tech. informatique	
Montplaisir, Francis	Tech. informatique	
Bourbonnais, Xavier	Opér. informatique cl. 1	
Huguenard, Benjamin	Opér. informatique cl. 1	
Lafontaine, Alex	Opér. informatique cl. 1	
Croteau, Samuel	Opér. informatique cl. 1	
Charron, Marie-Anne	Opér. informatique cl. 1	
_____	_____	_____
_____	_____	_____

## Service des ressources humaines

Couturier, Nathalie	Directrice	21210
Soucy, Pascale	Directrice adjointe	20410
Pipon, Stéphane	Directeur adjoint	21411
Archambault, Caroline	Chargée de projet aux stagiaires	20381
Nareau, Isabelle	Chargée de projet au recrutement	_____

Therrien, Catherine	Conseillère gestion personnel ( <b>équipe 1</b> )	21660
McCarthy, Karine	Conseillère gestion personnel ( <b>équipe 2</b> )	21610
Ghazi, Meryem	Agente de bureau cl. princ.	20130

#### Équipe Santé

Thibault Gagnon, Jessica	Agente de bureau cl. 1 (G.U.) ( <b>équipe 1</b> )	20550
Deleuze, Isabelle	Agente de bureau cl. 1 (G.U.) ( <b>équipe 2</b> )	20470

#### Équipe Paie

Grenier, Johanne	Régisseuse à la paie	20870
Murdock, Sandra	Attachée d'administration	20370
Charette, Manon	Tech. en administration	20350
Charron, Sonia	Agente de bureau cl. princ. (G.U.) ( <b>équipe 1</b> )	20380
St-Denis, Marie-Hélène	Agente de bureau cl. princ. (G.U.) ( <b>équipe 2</b> )	20360

#### Équipe Dotation

Poirier, Marie-Ève	Régisseuse à la dotation	21520
Charette, Charlie	Tech. en administration (G.U. - professionnels)	20390
Dupras, Audrey	Agente de bureau cl. 1 (G.U. - soutien)	20540
Soulières, Karine	Attachée d'administration (G.U. - enseignants)	20120
Monette, Mathieu	Agent de bureau cl. 1 - enseignants	20340

#### Équipe Perfectionnement

Soulières, Karine	Attachée d'administration (G.U.)	20120
Arès, Doriane	Agente de bureau cl. princ.	20830

_____	_____	_____
_____	_____	_____
_____	_____	_____
_____	_____	_____

ÉQUIPE 1		ÉQUIPE 2	
Au-Cœur-de-la-Nature	Lionel-Groulx-Mgr.-Bazinet	Centre administratif	Le Carrefour
Augustin-Norbert-Morin	Mgr-Ovide-Charlebois	CFP des Laurentides	L'Odysée
Chante-au-Vent	Mgr-Lionel-Scheffer	Curé-Mercure	Saint-Jean-Baptiste
Éducation aux adultes	Sacré-Cœur	L'Arc-en-Ciel	Vert-Pré
de Saint-Sauveur	Notre-Dame-de-la-Sagesse	Campus Mont-	
de l'Expédition	Polyvalente des Monts	Tremblant	
Fleur-des-Neiges	Saint-Joseph	La Relève	
		Le Tremplin	

## Service des ressources éducatives

Provost, Caroline	Directrice primaire/ adaptation scolaire	20090
Leclerc, Stéphanie	Directrice secondaire/ EA/ FP	20600
Lachaine, Marie-Claude	Directrice adjointe	21770
Villecourt, Serge	Régisseur par intérim (G.U. direction)	20590
Benoit, Audrey	Technicien en administration	20591
Perreault, Marie-Josée	Secrétariat de gestion	20080
Paquin, Annick	Secrétaire	20650

### Conseillers pédagogiques primaire

Corbeil, Véronique	Technoped, sciences et primaire
Duchesne, Sonia	Préscolaire, SDG et transition
Lecompte, Mariève	Anglais (primaire et secondaire)
Léonard, Brigitte	Technoped et primaire
Marcotte, Andrée	Français primaire et secondaire
Mathieu, Karine	Mathématique et douance
Tremblay, Véronique	Français primaire et COPS
Turbide, Geneviève	Orthopédagogue, Pivot Hybride, PI et FAM

### Conseillers pédagogiques adaptation scolaire

Bourgeois, Martin	Comportements, SCP, ARC-Vert-Pré Plan de lutte, GRDR CVI et DASM
Choquette, Isabelle	PFAE, TEVA pour les élèves PFAE, ÉA
Deslauriers, Martine	CP sec.-prim, Boussole et classe langage
Guénette, Marie-France	Adap. Scol. (TSA-TRP-DIM-CAPS) , primaire, ARC et Autodétermination
Rondeau, Geneviève	Classe langage, francisation, déf.aud. (syst. MF)

### Conseillers pédagogiques secondaire—EA—FP

Boivin, Anne-Marie	Français secondaire et EA
Brandon, Krista-Layne	Pratiques évaluatives (primaire, sec et adpt)
Cloutier, Vicky	FP (santé), sanction des études (sec), scolarisation maison et ens. à domicile



Cloutier, Vicky	FP (santé), sanction des études (sec), scolarisation maison et ens. à domicile	
Croteau, Marie-Andrée	Mathématique (secondaire et ÉA)	
Demuy, Nadine	Mathématique et sciences sec. et EA	
Legris, Josée	<b>Projets éducatifs</b> , NLQ, IPE	
Laliberté, Marie-Pierre	Formation professionnelle	
Landry, Caroline	<b>Projets éducatifs</b> , IPE	
Plourde, Josiane	Univers social et CCQ secondaire et EA	
<b>Bibliothécaire</b>		
Grondin, Raphaëlle	Bibliothécaire	21240
<b>Psychologue</b>		
Real, Reida	Psychologue	40360
<b>Psychoéducateurs</b>		
Albers, Kristin	Psychoéducatrice	55030
Beauchemin, Benoit	Psychoéducateur	21790
Carrière, Patrice	Psychoéducateur	43160
Cromp, Nancy	Psychoéducatrice	20560
Davidson, Marilyne	Psychoéducatrice	32190
Leblanc-Bélanger, Pénélope	Psychoéducatrice	21800
Pepin, Isabel	Psychoéducatrice	21260
Peters, Jany	Psychoéducatrice	21290
Richard, Lara	Psychoéducatrice	40460
Tétreault, Catherine	Psychoéducatrice	53100
Valiquette, Édith	Psychoéducatrice	20640
<b>Conseillers en rééducation</b>		
Chénier, Liane	Conseillère en rééducation	30540
Jolicoeur, Marie-Ève	Conseillère en rééducation	50250
<b>Agents en réadaptation</b>		
Cloutier, Roxanne	Agente en réadaptation	34060

**Orthophonistes**

De Visscher, Alice	Orthophoniste	21470
Quirion, Amélie	Orthophoniste	21708
Roulier, Nathalie	Orthophoniste	53580

**Intervenants en développement du langage**

Bélangier, Geneviève	Intervenante dév. du langage	35170
Bourrassa, Paule	Intervenante dév. du langage	21707
Charest, Mélanie	Intervenante dév. du langage	21700
Larente, Sandra	Intervenante dév. du langage	
Payette, Nathalie	Intervenante dév. du langage	53150
Plante, Noémie	Intervenante dév. du langage	33100
Rouleau, Sophie	Intervenante dév. du langage	47070
Vermette, Natasha	Intervenante dév. du langage	40230

**Orthopédagogues professionnelles**

Cloutier, Pierre	Orthopédagogue professionnelle—PDM	40220
Saindon-Rhéaume, Annie	Orthopédagogue professionnelle—ANM	30320
Simoneau-Valois, Catherine	Orthopédagogue professionnelle—ESCM	50760

**AVSEC**

Bondu, Réjean	AVSEC—PDM / Sacré-Coeur	40040
Bruneau, Sylvain	AVSEC— ANM	21340
Simon, Daniel	AVSEC— ESCM	50620

**Conseillers en orientation**

Bastien, Patrice	Conseiller orientation—ANM	30340
Brissette, Stéphanie	Conseillère orientation—PDM / Sacré-Coeur	40410
Roy, Mélanie	Conseillère orientation—ESCM	50610

**Agent de développement**

Deslongchamps, Annick	Éduc. à la sexualité et douance	20610
-----------------------	---------------------------------	-------

**Ergothérapeutes**

Beauchamp, Isa	Ergothérapeute	20630
Gauthier, Lorie-Ann	Ergothérapeute	21440

## Service des ressources matérielles

Normand, Pierre-Luc	Directeur	20160
_____	Directeur adjoint	20020
Brissette, Marc-Antoine	Directeur adjoint	20430
Levert, Jean-Simon	Chargé de projet	21630
Vallières, Guillaume	Resp. de la gestion administrative	21600
Chabot, Martin	Régisseur - chargés de projet	21570
Corbeil, Marie-Ève	Régisseuse aux services administratifs	21310
Labrie, Mélanie	Régisseuse - chargés de projets	21550
Legaré, Sylvain	Régisseur - équipements	21130
Noël, Patrick	Régisseur - entretien	21350
Ferland, Daniel	Régisseur - chargés de projets	21750
_____	Régisseur - chargés de projets (p. spécifique)	_____
_____	Régisseur - chargés de projets (p. spécifique)	_____
Desrochers, Roger	Contremaître	20180
Lemay, Marc	Tech. en bâtiment	21420
Tanguay, Dominic	Tech. en bâtiment	20190
Lafleur, Benoît	Tuyauteur	21690
Charette, Céline	Agente de bureau cl. princ. (G.U.)	21540
Millette, Stéphanie	Secrétariat de gestion	20170
_____	_____	_____
_____	_____	_____
_____	_____	_____

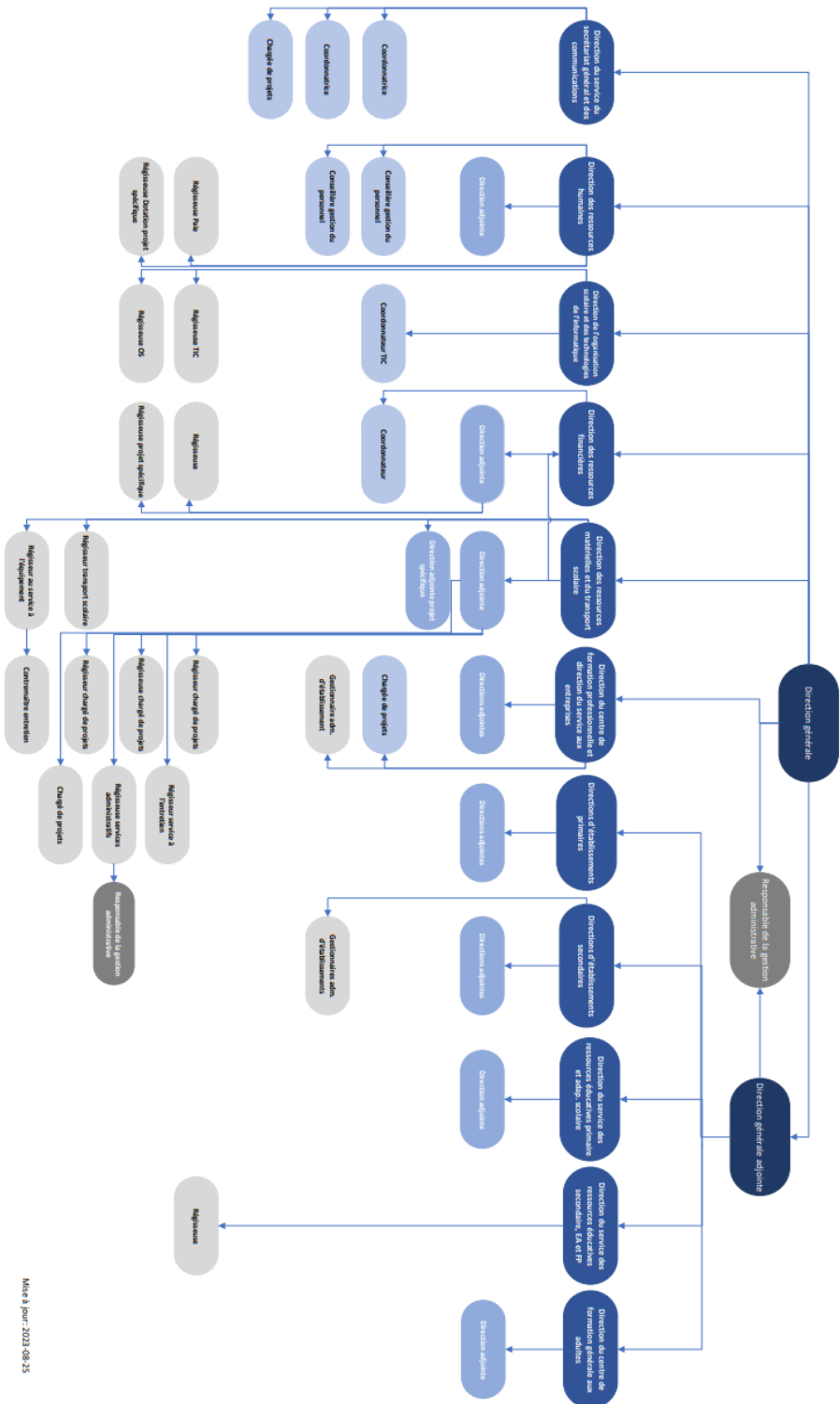
## Service du transport scolaire

Normand, Pierre-Luc	Directeur	20160
Aubuchon, Mario	Régisseur	20710
Dagenais, David	Tech. transport scolaire (G.U.)	20690
Millette, Stéphanie	Secrétariat de gestion	20170
_____	_____	_____

## Guichets uniques (personne de référence)

◇	<b>Direction générale</b>		
	Dubé, Audrey	Resp. de la gestion administrative	21230
◇	<b>Service du secrétariat général et des communications</b>		
	Mercier, Lucie	Secrétariat de gestion	20060
◇	<b>Service de la gestion documentaire et des archives</b>		
	Laporte, Martine	Technicienne en documentation	20320
◇	<b>Service de la taxation scolaire</b>		
	Comeau, Élisabeth	Agente de bureau cl. princ.	20520
◇	<b>Service des ressources financières</b>		
	Maltais, Françoise	Régisseuse ( <b>directions</b> )	20460
	Houle, Caroline	Agente de bureau cl. princ. ( <b>logiciels</b> )	20490
	_____	Agente de bureau cl. princ. ( <b>autres</b> )	20150
◇	<b>Service de l'organisation scolaire</b>		
	Ehmann, Nelly	Régisseuse	21170
◇	<b>Service des technologies informatiques</b>		
	Potvin, Martine	Régisseuse	21650
◇	<b>Service des ressources humaines</b>		
	Thibault Gagnon, Jessica	Agente de bureau cl. 1 ( <b>santé équipe 1</b> )	20550
	Deleuze, Isabelle	Agente de bureau cl. 1 ( <b>santé équipe 2</b> )	20470
	Charron, Sonia	Agente de bureau cl. princ. ( <b>paie équipe 1</b> )	20380
	St-Denis, Marie-Hélène	Agente de bureau cl. princ. ( <b>paie équipe 2</b> )	20360
	Charette, Charlie	Tech. en administration ( <b>professionnels</b> )	20390
	Dupras, Audrey	Agente de bureau cl. 1 ( <b>soutien</b> )	20540
	Soulières, Karine	Attachée d'admin. ( <b>enseignants et perfectionnement</b> )	20120
◇	<b>Service des ressources éducatives</b>		
	Villecourt, Serge	Régisseur par intérim	20590
◇	<b>Service des ressources matérielles</b>		
	Charette, Céline	Agente de bureau cl. princ.	21540
◇	<b>Service du transport scolaire</b>		
	Dagenais, David	Tech. transport scolaire	20690

**CENTRE DE SERVICES SCOLAIRE DES LAURENTIDES**  
**ORGANIGRAMME ADMINISTRATIF**



Mise à jour: 2023-08-25

## Écoles primaires

### École Au-Cœur-de-la-Nature

110, rue du Collège, Saint-Adolphe-d'Howard, QC, J0T 2B0

**Téléphone** 819 326-0333 | *Secrétariat: St-Jean, Marie--Pier* **38000**  
Massé, Vincent Directeur 38010

---

### Campus primaire Mont-Tremblant *Pavillon Fleur-Soleil*

439, rue Labelle, Mont-Tremblant, QC, J8E 3H2

**Téléphone** 819 425-3565 | *Secrétariat: Nantel, Chantal* **53000**  
Gauthier, Daniel Directeur par intérim 53510  
Daigneault, Esther Directrice adjointe 53010

---

### Campus primaire Mont-Tremblant *Pavillon La Ribambelle*

440, rue Labelle, Mont-Tremblant, QC, J8E 3H2

**Téléphone** 819 425-5871 | *Secrétariat: Séguin, Nathalie* **53500**  
Gauthier, Daniel Directeur par intérim 53510

---

### Campus primaire Mont-Tremblant *Pavillon Tournesol*

935, rue de l'École, Mont-Tremblant, QC, J8E 3H3

**Téléphone** 819 425-3420 | *Secrétariat: Mandeville, Annie* **54400**  
Gauthier, Daniel Directeur par intérim 53510

---

### Campus primaire Mont-Tremblant *Pavillon Trois-Saisons*

509, rue Labelle, Mont-Tremblant, QC, J8E 3H2

**Téléphone** 819 425-3420 | *Secrétariat: Fugère, Caroline* **54000**  
Gauthier, Daniel Directeur par intérim 53510  
Bourque, Magali Directrice adjointe 54010

---

### École Chante-au-Vent

1400, rue Saint-Jean, Sainte-Adèle, QC, J8B 1E6

<b>Téléphone</b>	<b>450 240-6224</b>   <i>Secrétariat: Bastien Geneviève</i>	<b>36000</b>
Laframboise, Marie-Ève	Directrice	36010

---

### École de L'Expédition

1450, rue Saint-Jean, Sainte-Adèle, QC, J8B 1E6

<b>Téléphone</b>	<b>450 240-6224</b>   <i>Secrétariat: Valiquette, Jacinthe</i>	<b>39000</b>
Laframboise, Marie-Ève	Directrice	39010

---

### École primaire de Saint-Sauveur *Pavillon De-la-Vallée*

167, rue Principale, Saint-Sauveur, QC, J0R 1R6

<b>Téléphone</b>	<b>450 227-2686</b>   <i>Secrétariat: Coderre, Roxanne E.</i>	<b>34140</b>
Langlois, Benoît	Directeur	34010
Marenger, Dominique	Directrice adjointe	24080

---

### École primaire de Saint-Sauveur *Pavillon Marie-Rose*

35, rue Filion, Saint-Sauveur, QC, J0R 1R0 (C.P. 5146)

<b>Téléphone</b>	<b>450 227-2660</b>   <i>Secrétariat: Chalifoux-S., Caroline</i>	<b>35160</b>
Langlois, Benoît	Directeur	34010
Forget, Isabelle	Directrice adjointe	35010

---

### École Fleur-des-Neiges

99, rue Sainte-Agathe, Sainte-Agathe-des-Monts, QC, J8C 2J9

<b>Téléphone</b>	<b>819 326-3414</b>   <i>Secrétariat: Godon, Nancy</i>	<b>43110</b>
Landry-Bolduc, Véronique	Directrice	43010
Fortier, Anouk	Directrice adjointe	43080

---

### École La Relève

8, chemin des Pionniers, La Minerve, QC, J0T 1S0

<b>Téléphone</b>	<b>819 429-4104</b>   <i>Secrétariat: Hayes, Fanny</i>	<b>58000</b>
Therrien, Emmy	Directrice	58010

---

### École L'Arc-en-Ciel

200, rue Principale, Huberdeau, QC, J0T 1G0

<b>Téléphone</b>	<b>819 429-4101</b>   <i>Secrétariat: Tassé, Jacinthe</i>	<b>55000</b>
Gosselin, Philippe-Antoine	Directeur	55010

---

### École Le Carrefour

259, rue Amherst, Saint-Rémi-d'Amherst, QC, J0T 2L0

<b>Téléphone</b>	<b>819 429-4102</b>   <i>Secrétariat: Tees, Véronique</i>	<b>56000</b>
Arcand, Marie-Chantal	Directrice	56010

---

### École Le Tremplin

155, rue du Collège, Labelle, QC, J0T 1H0

<b>Téléphone</b>	<b>819 429-4103</b>   <i>Secrétariat: Boucher, Karine</i>	<b>57000</b>
Therrien, Emmy	Directrice	57010

---

### École Lionel-Groulx - Monseigneur Bazinet *Pavillon Lionel-Groulx (Modulaire LG)*

37, rue Larocque Est, Sainte-Agathe-des-Monts, QC, J8C 11H8

<b>Téléphone</b>	<b>819 326-2634</b>   <i>Secrétariat: La Rocque, Cloée</i>	<b>46500</b>
Bergeron, Louis-Dave	Directeur	46510

---

### École Lionel-Groulx - Monseigneur Bazinet *Pavillon Monseigneur Bazinet*

118, rue Demontigny, Sainte-Agathe-des-Monts, QC, J8C 2T3

<b>Téléphone</b>	<b>819 326-2964</b>   <i>Secrétariat: Cloutier, Anny</i>	<b>46000</b>
Bergeron, Louis-Dave	Directeur	46010

---



### École L'Odysée

546, rue Charbonneau, Mont-Tremblant, QC, J8E 3H4

<b>Téléphone</b>	<b>819 425-7951</b>   <i>Secrétariat: Boucher, Julie</i>	<b>54700</b>
Arcand, Marie-Chantal	Directrice	54710

---

### École Monseigneur-Ovide-Charlebois - Monseigneur Lionel-Scheffer

#### *Pavillon Monseigneur Lionel-Scheffer*

15, rue du Sommet, Sainte-Marguerite-du-lac-Masson, QC, J0T 1L0

<b>Téléphone</b>	<b>450 240-6225</b>	<b>Secrétariat</b>	<b>37000</b>
Archambault, Caroline	Directrice		37010

---

### École Monseigneur-Ovide-Charlebois - Monseigneur Lionel-Scheffer

#### *Pavillon Monseigneur-Ovide-Charlebois*

20, rue du Collège, Sainte-Marguerite-du-lac-Masson, QC, J0T 1L0 (C.P. 279)

<b>Téléphone</b>	<b>450 240-6225</b>   <i>Secrétariat: Langlois, Anne-Marie</i>	<b>37000</b>
Archambault, Caroline	Directrice	37010

---

### École Notre-Dame-de-la-Sagesse

37, rue Larocque Est, Sainte-Agathe-des-Monts, QC, J8C 1H8

<b>Téléphone</b>	<b>819 326-2812</b>   <i>Secrétariat: Giroux, Annie</i>	<b>44000</b>
Massé, Vincent	Directeur	44010
Mantha, Édith	Directrice adjointe	44050

---

### École Sacré-Cœur *Pavillon Notre-Dame-de-Lourdes*

495, rue Principale, Saint-Donat, QC, J0T 2C0

<b>Téléphone</b>	<b>819 324-8672</b>   <i>Secrétariat: Durocher, Jennie</i>	<b>47000</b>
Sauro, Gino	Directeur	47010

---

**École Sacré-Cœur Pavillon Sainte-Bernadette**

492, rue Desrochers Saint-Donat, QC, J0T 2C0

<b>Téléphone</b>	<b>819 324-8673</b>   <i>Secrétariat: Durocher, Jennie</i>	<b>47000</b>
Sauro, Gino	Directeur	47010

---

**École Saint-Jean-Baptiste - Sainte-Marie Pavillon Saint-Jean-Baptiste**

2580, chemin de l'Église, Val-David, QC, J0T 2N0

<b>Téléphone</b>	<b>819 324-8670</b>   <i>Secrétariat: Aubuchon, Martine</i>	<b>45000</b>
Lépine, Janic	Directrice	45010
Taillefer, Martin	Directeur adjoint	45510

---

**École Saint-Jean-Baptiste - Sainte-Marie Pavillon Sainte-Marie**

1350, rue de l'Académie, Val-David, QC, J0T 2N0

<b>Téléphone</b>	<b>819 324-86701</b>   <i>Secrétariat: Jalbert, Virginie</i>	<b>45090</b>
Lépine, Janic	Directrice	45010
Taillefer, Martin	Directeur adjoint	45510

---

**École Saint-Joseph**

491, chemin Pierre-Péladeau, Sainte-Adèle, QC, J8B 1Z3

<b>Téléphone</b>	<b>450 240-6223</b>   <i>Secrétariat: Marschinkowski, Irina</i>	<b>33000</b>
Brunelle, Julie	Directrice	33010
Fortier, Marie-Ève	Directrice adjointe	33070

---

**École Vert-Pré**

106, rue Vert-Pré, Huberdeau, QC, J0T 1G0

<b>Téléphone</b>	<b>819 429-4105</b>   <i>Secrétariat: Giroux, Claudie</i>	
59000		
Gosselin, Philippe-Antoine	Directeur	59010

---

## Écoles secondaires

### École secondaire Augustin-Norbert-Morin

**258, boulevard Sainte-Adèle, Sainte-Adèle, QC, J8B 0K6** **30000**

**Téléphone** **450 240-6220** | *Secrétariat: Maltais, Hélène* **30020**

Thibault, Annik Directrice 30010

Guité, Carle Directeur adjoint 30230

Bédard, Évelyne Directrice adjointe 30360

Bélanger, Simon-Pierre Directeur adjoint 30250

Parizeau, Nathalie Gestionnaire administrative d'établissement 30450

---

### École secondaire Curé-Mercure

**700, boulevard Docteur-Gervais, Mont-Tremblant QC, J8E 2T3** **50000**

**Téléphone** **819 425-3743** | *Secrétariat: Virgili, Emmanuelle* **50650**

Lacroix, Marie-Sol Directrice 50010

Jolicoeur, Carole Directrice adjointe 50290

Bernier, François Directeur adjoint 50100

---

### Polyvalente des Monts

**101, rue Légaré, Sainte-Agathe-des-Monts, QC, J8C 2T6** **40000**

**Téléphone** **819 326-3522** | *Secrétariat: Delisle, Elsa* **40280**

Marcotte, Annie Directrice 40010

Landry, Sophie Directrice adjointe 40110

Blanchet, Guillaume Directeur adjoint 40340

Palluy, Jézabelle Directrice adjointe 40120

Nadeau, Nathalie Gestionnaire d'administrative d'établissement 40580

---

### École Sacré-Cœur *Pavillon Sacré-Coeur*

**429, rue du Collège, Saint-Donat, QC, J0T 2C0**

**Téléphone** **819 324-8674** | *Secrétariat: Boire, Danielle* **47700**

Sauro, Gino Directeur 47010

---

## Éducation des adultes

### Centre de formation générale des Cimes *Pavillon Mont-Tremblant*

619, boulevard Docteur-Gervais, Mont-Tremblant QC, J8E 2T3

<b>Téléphone</b>	<b>819 425-2710</b>   <i>Secrétariat: Séguin, Sylvie</i>	<b>52000</b>
Séguin, Marie-Claude	Directrice par intérim	42010
Vermette, Colette	Directrice adjointe par intérim	52010

### Centre de formation générale des Cimes *Pavillon Sainte-Adèle*

264, boulevard Sainte-Adèle, Sainte-Adèle, QC, J8B 0K6

<b>Téléphone</b>	<b>450 240-6221</b>   <i>Secrétariat: Gosselin, Mélanie</i>	<b>31000</b>
Séguin, Marie-Claude	Directrice par intérim	42010
Vermette, Colette	Directrice adjointe par intérim	52010

### Centre de formation générale des Cimes *Pavillon Sainte-Agathe*

2, rue Saint-Joseph, Sainte-Agathe-des-Monts, QC, J8C 1M4

<b>Téléphone</b>	<b>819 326-6663</b>   <i>Secrétariat: Levron, Amandine</i>	<b>42000</b>
Séguin, Marie-Claude	Directrice par intérim	42010
Vermette, Colette	Directrice adjointe par intérim	52010

_____	_____	_____
_____	_____	_____
_____	_____	_____
_____	_____	_____
_____	_____	_____

## Formation professionnelle et service aux entreprises

### Centre de formation professionnelle des Laurentides *Pavillon de l'Horizon*

617, boulevard Docteur-Gervais, Mont-Tremblant QC, J8E 2T3

<b>Téléphone</b>	<b>819 429-4100</b>   <i>Secrétariat: Emond, Geneviève</i>	<b>51000</b>
Bertrand, Marc	Directeur	41010
Dulac, Katya	Directrice adjointe	32010
Paquet, Chantal	Chargée de projets	32060
Goyette, Isabeau	Gestionnaire administrative d'établissement	51010

### Centre de formation professionnelle des Laurentides *Pavillon des Sommets*

36, rue Brissette, Sainte-Agathe-des-Monts, QC, J8C 1T4

<b>Téléphone</b>	<b>819 326-8911</b>   <i>Secrétariat: Lanthier, Isabelle</i>	<b>41000</b>
Bertrand, Marc	Directeur	41010
Richard, Isabelle	Directrice adjointe	41020
Paquet, Chantal	Chargée de projets	32060
Goyette, Isabeau	Gestionnaire administrative d'établissement	51010

### Centre de formation professionnelle des Laurentides

#### *École Hôtelière des Laurentides*

150, rue Lesage, Sainte-Adèle, QC, J8B 2R4

<b>Téléphone</b>	<b>450 240-6222</b>   <i>Secrétariat: Forget, Mireille</i>	<b>32020</b>
Bertrand, Marc	Directeur	41010
Dulac, Katya	Directrice adjointe	32010
Paquet, Chantal	Chargée de projets	32060
Goyette, Isabeau	Gestionnaire administrative d'établissement	51010

### Service aux entreprises

<b>Téléphone</b>	<b>450 240-6222</b>   <i>Secrétariat: Archambault, Nancy</i>	<b>41045</b>
Legault, Esthel	Agente de bureau cl. princ.	41045
McCollough, Sabrina	Agente de développement (RAC)	32120
Lapointe, Charles	Agent de développement	32200

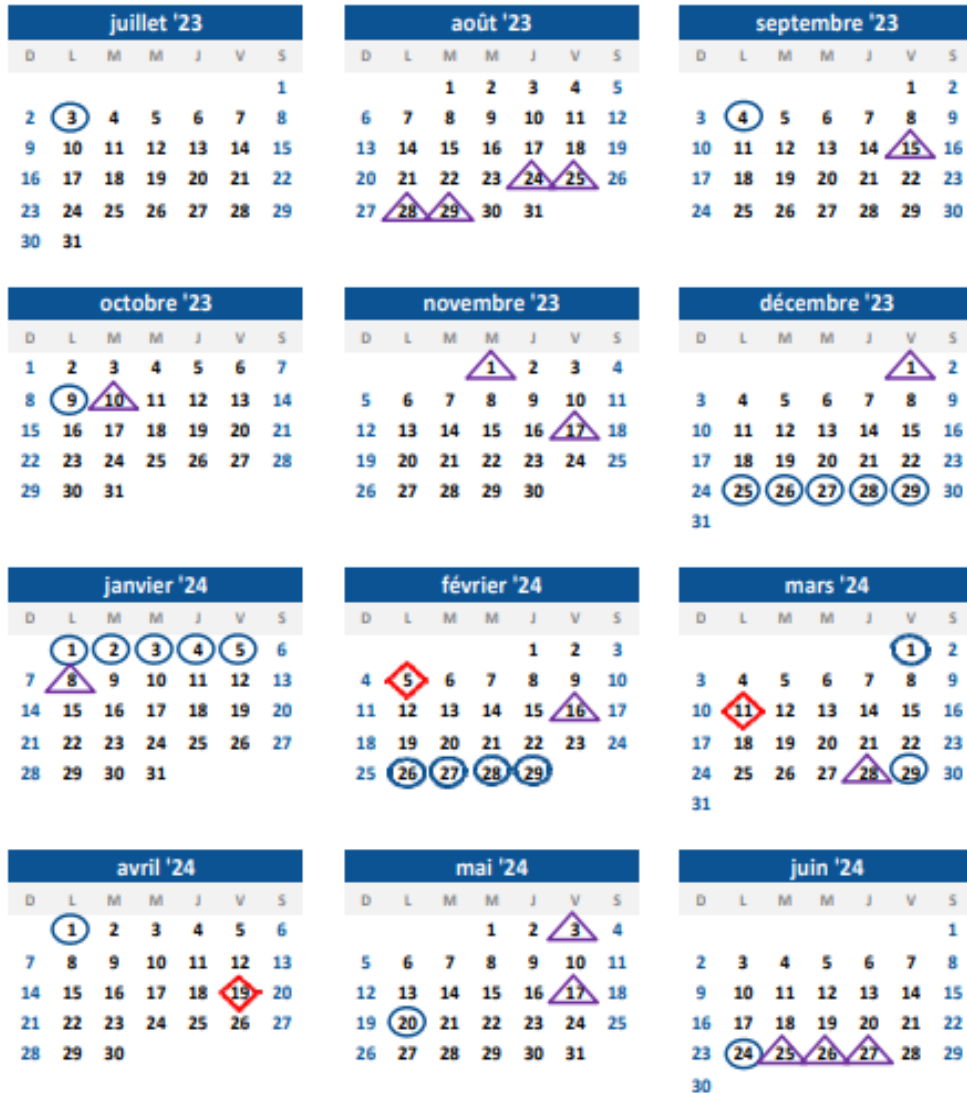
## CALENDRIER SCOLAIRE - FGJ



# 2023-2024

## Formation générale - Secteur jeunes

Les classes débutent le 30 août 2023



- Journées pédagogiques
- Congés pour les élèves et les enseignants
- Journées pédagogiques sujettes à annulation pour compenser lors de suspension des cours ou de fermeture d'école dans l'ordre suivant:  
5 février, 11 mars et 19 avril 2024

# CALENDRIER SCOLAIRE - EA



## 2023-2024

Formation générale des adultes

Les classes débutent le 28 août 2023

juillet '23						
D	L	M	M	J	V	S
						1
2	3	4	5	6	7	8
9	10	11	12	13	14	15
16	17	18	19	20	21	22
23	24	25	26	27	28	29
30	31					

août '23						
D	L	M	M	J	V	S
				1	2	3
4	5	6	7	8	9	10
11	12	13	14	15	16	17
18	19	20	21	22	23	24
25	26	27	28	29	30	31

septembre '23						
D	L	M	M	J	V	S
						1
2	3	4	5	6	7	8
9	10	11	12	13	14	15
16	17	18	19	20	21	22
23	24	25	26	27	28	29
30						

octobre '23						
D	L	M	M	J	V	S
1	2	3	4	5	6	7
8	9	10	11	12	13	14
15	16	17	18	19	20	21
22	23	24	25	26	27	28
29	30	31				

novembre '23						
D	L	M	M	J	V	S
				1	2	3
4	5	6	7	8	9	10
11	12	13	14	15	16	17
18	19	20	21	22	23	24
25	26	27	28	29	30	

décembre '23						
D	L	M	M	J	V	S
						1
2	3	4	5	6	7	8
9	10	11	12	13	14	15
16	17	18	19	20	21	22
23	24	25	26	27	28	29
30	31					

janvier '24						
D	L	M	M	J	V	S
1	2	3	4	5	6	7
8	9	10	11	12	13	14
15	16	17	18	19	20	21
22	23	24	25	26	27	28
29	30	31				

février '24						
D	L	M	M	J	V	S
				1	2	3
4	5	6	7	8	9	10
11	12	13	14	15	16	17
18	19	20	21	22	23	24
25	26	27	28	29		

mars '24						
D	L	M	M	J	V	S
						1
2	3	4	5	6	7	8
9	10	11	12	13	14	15
16	17	18	19	20	21	22
23	24	25	26	27	28	29
30	31					

avril '24						
D	L	M	M	J	V	S
1	2	3	4	5	6	7
8	9	10	11	12	13	14
15	16	17	18	19	20	21
22	23	24	25	26	27	28
29	30					

mai '24						
D	L	M	M	J	V	S
				1	2	3
4	5	6	7	8	9	10
11	12	13	14	15	16	17
18	19	20	21	22	23	24
25	26	27	28	29	30	31

juin '24						
D	L	M	M	J	V	S
						1
2	3	4	5	6	7	8
9	10	11	12	13	14	15
16	17	18	19	20	21	22
23	24	25	26	27	28	29
30						

- Journées pédagogiques
- Congés pour les élèves et les enseignants

## CALENDRIERS SCOLAIRE - FP #1

Centre  
de services scolaire  
des Laurentides  
**Québec**

# 2023-2024

## Formation professionnelle

Les classes débutent le 31 juillet 2023

#1  
31 juillet 2023  
au 3 juin 2024

juillet '23						
D	L	M	M	J	V	S
						1
2	3	4	5	6	7	8
9	10	11	12	13	14	15
16	17	18	19	20	21	22
23	24	25	26	27	28	29
30	31					

août '23						
D	L	M	M	J	V	S
		1	2	3	4	5
6	7	8	9	10	11	12
13	14	15	16	17	18	19
20	21	22	23	24	25	26
27	28	29	30	31		

septembre '23						
D	L	M	M	J	V	S
					1	2
3	4	5	6	7	8	9
10	11	12	13	14	15	16
17	18	19	20	21	22	23
24	25	26	27	28	29	30

octobre '23						
D	L	M	M	J	V	S
1	2	3	4	5	6	7
8	9	10	11	12	13	14
15	16	17	18	19	20	21
22	23	24	25	26	27	28
29	30	31				

novembre '23						
D	L	M	M	J	V	S
				1	2	3
4	5	6	7	8	9	10
11	12	13	14	15	16	17
18	19	20	21	22	23	24
25	26	27	28	29	30	

décembre '23						
D	L	M	M	J	V	S
					1	2
3	4	5	6	7	8	9
10	11	12	13	14	15	16
17	18	19	20	21	22	23
24	25	26	27	28	29	30
31						

janvier '24						
D	L	M	M	J	V	S
		1	2	3	4	5
6	7	8	9	10	11	12
13	14	15	16	17	18	19
20	21	22	23	24	25	26
27	28	29	30	31		



février '24						
D	L	M	M	J	V	S
				1	2	3
4	5	6	7	8	9	10
11	12	13	14	15	16	17
18	19	20	21	22	23	24
25	26	27	28	29		

mars '24						
D	L	M	M	J	V	S
					1	2
3	4	5	6	7	8	9
10	11	12	13	14	15	16
17	18	19	20	21	22	23
24	25	26	27	28	29	30
31						

avril '24						
D	L	M	M	J	V	S
	1	2	3	4	5	6
7	8	9	10	11	12	13
14	15	16	17	18	19	20
21	22	23	24	25	26	27
28	29	30				

mai '24						
D	L	M	M	J	V	S
				1	2	3
4	5	6	7	8	9	10
11	12	13	14	15	16	17
18	19	20	21	22	23	24
25	26	27	28	29	30	31

juin '24						
D	L	M	M	J	V	S
						1
2	3	4	5	6	7	8
9	10	11	12	13	14	15
16	17	18	19	20	21	22
23	24	25	26	27	28	29
30						

 Journées pédagogiques  
 Congés pour les élèves et les enseignants



## CALENDRIERS SCOLAIRE - FP #2

Centre  
de services scolaire  
des Laurentides 

# 2023-2024

## Formation professionnelle

Les classes débutent le 24 août 2023

#2  
22 août 2023  
au 26 juin 2024

juillet '23						
D	L	M	M	J	V	S
						1
2	3	4	5	6	7	8
9	10	11	12	13	14	15
16	17	18	19	20	21	22
23	24	25	26	27	28	29
30	31					

août '23						
D	L	M	M	J	V	S
		1	2	3	4	5
6	7	8	9	10	11	12
13	14	15	16	17	18	19
20	21	22	23	24	25	26
27	28	29	30	31		

septembre '23						
D	L	M	M	J	V	S
					1	2
3	4	5	6	7	8	9
10	11	12	13	14	15	16
17	18	19	20	21	22	23
24	25	26	27	28	29	30

octobre '23						
D	L	M	M	J	V	S
1	2	3	4	5	6	7
8	9	10	11	12	13	14
15	16	17	18	19	20	21
22	23	24	25	26	27	28
29	30	31				

novembre '23						
D	L	M	M	J	V	S
				1	2	3
4	5	6	7	8	9	10
11	12	13	14	15	16	17
18	19	20	21	22	23	24
25	26	27	28	29	30	

décembre '23						
D	L	M	M	J	V	S
					1	2
3	4	5	6	7	8	9
10	11	12	13	14	15	16
17	18	19	20	21	22	23
24	25	26	27	28	29	30
31						

janvier '24						
D	L	M	M	J	V	S
		1	2	3	4	5
6	7	8	9	10	11	12
13	14	15	16	17	18	19
20	21	22	23	24	25	26
27	28	29	30	31		



février '24						
D	L	M	M	J	V	S
				1	2	3
4	5	6	7	8	9	10
11	12	13	14	15	16	17
18	19	20	21	22	23	24
25	26	27	28	29		

mars '24						
D	L	M	M	J	V	S
					1	2
3	4	5	6	7	8	9
10	11	12	13	14	15	16
17	18	19	20	21	22	23
24	25	26	27	28	29	30
31						

avril '24						
D	L	M	M	J	V	S
	1	2	3	4	5	6
7	8	9	10	11	12	13
14	15	16	17	18	19	20
21	22	23	24	25	26	27
28	29	30				

mai '24						
D	L	M	M	J	V	S
				1	2	3
4	5	6	7	8	9	10
11	12	13	14	15	16	17
18	19	20	21	22	23	24
25	26	27	28	29	30	31

juin '24						
D	L	M	M	J	V	S
						1
2	3	4	5	6	7	8
9	10	11	12	13	14	15
16	17	18	19	20	21	22
23	24	25	26	27	28	29
30						

 Journées pédagogiques  
 Congés pour les élèves et les enseignants

## NUMÉRO DES ÉCOLES DES BÂTISSSES

Écoles secondaires	Unité admin.—Bâtisse
Curé-Mercure	001—050
Augustin-Norbert-Morin	002—047
Polyvalente des Monts	028—048
Sacré-Cœur - Pavillon Sacré-Cœur	034—021
Écoles primaires	Unité admin.—Bâtisse
Monseigneur-Bazinet	003—029
Sacré-Cœur - Pavillon Notre-Dame-des-Ourdes	004—022
Fleur-des-Neiges	005—028
De l'Expédition	006—813
Lionel-Groulx	007—030
Au-Cœur-de-la-Nature	008—812
Notre-Dame-de-la-Sagesse	009—043
Campus primaire Mont-Tremblant - Pavillon La Ribambelle	010—002
Campus primaire Mont-Tremblant - Pavillon Fleur-Soleil	011—005
L'Arc-en-Ciel	012—010
Le Carrefour	013—012
Campus primaire Mont-Tremblant - Pavillon Trois-Saisons	014—007
Campus primaire Mont-Tremblant - Pavillon Tournesol	015—006
L'Odyssée	016—008
Saint-Joseph	019—041
Le Tremplin	020—017
Saint-Sauveur - Pavillon de la Vallée	021—034
La Relève	022—020
Sacré-Cœur - Pavillon Sainte-Bernadette	023—023
Saint-Jean-Baptiste	024—031
Chante-au-Vent	025—037
Saint-Sauveur - Pavillon Marie-Rose	026—035
Monseigneur-Ovide-Charlebois	027—039
Sainte-Marie	030—033
Vert-Pré	031—852
Monseigneur-Lionel-Scheffer	038—038
Éducation des adultes	Unité admin.—Bâtisse
Centre de formation générale des Cimes - Mont-Tremblant	051—051
Centre de formation générale des Cimes - Sainte-Adèle	052—052
Centre de formation générale des Cimes - Sainte-Agathe	058—058
Formation professionnelle	Unité admin.—Bâtisse
École Hôtelière des Laurentides	056—040
Centre de formation professionnel des Sommets - Pavillon de l'Horizon	071—003
Centre de formation professionnel des Sommets - Pavillon des Sommets	078—001
Services	Unité admin.—Bâtisse
Centre administratif	100—046







